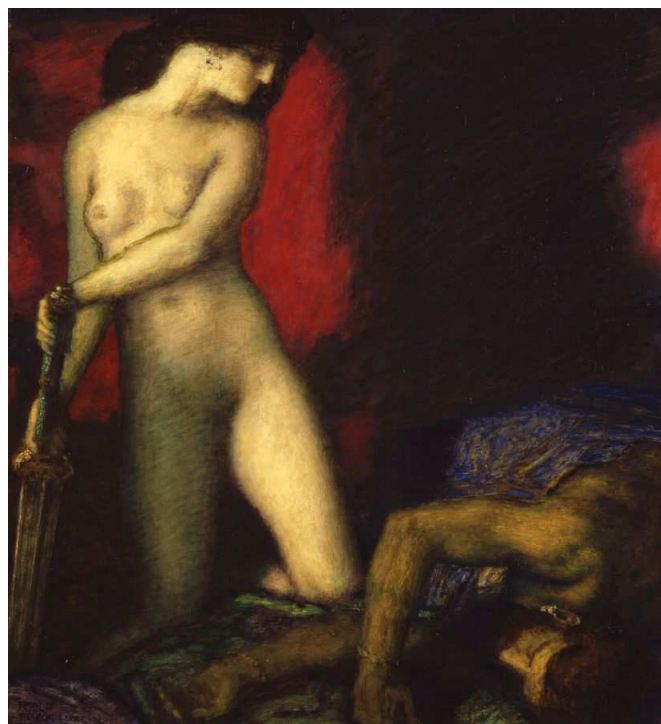




## **Sade** ***Attaquer le soleil***

**Niveau 0,**  
**grand espace d'exposition**  
**14 octobre 2014 – 25 janvier 2015**



Franz von Stuck (1863 -1928), *Judith et Holopherne*, 1927  
Huile sur bois, 82 x 72 cm, collection particulière, © Droits réservés

Annie Le Brun, auteur de plusieurs ouvrages sur le sujet dont l'incontournable *Soudain, un bloc d'abîme*, Sade, se voit confier le commissariat général de l'exposition consacrée à Sade organisée par le musée d'Orsay à l'occasion du bicentenaire de la mort de l'écrivain. Le propos, tel qu'elle le définit elle-même, sera de « *montrer comment, avant d'avoir une importance majeure dans la pensée du XX<sup>e</sup> siècle, l'œuvre de Sade a induit une part de la sensibilité du XIX<sup>e</sup> siècle, quand bien même le personnage et ses idées y auront-ils été tenus pour maudits.*

*Car si Baudelaire, Flaubert, Huysmans, Swinburne, Mirbeau... sans parler d'Apollinaire, s'y sont référés à titres divers, tout porte à croire que la force de cette pensée est d'avoir aussi rencontré, révélé, voire provoqué ce qui agite alors en profondeur l'expression plastique, concernant autant l'inscription du désir que son pouvoir de métamorphose.*

*C'est l'image du corps en train d'être bouleversée de l'intérieur, annonçant une révolution de la représentation. Que ce soit évident chez Delacroix, Moreau, Böcklin..., ce qui est en jeu n'est pas sans inquiéter aussi Ingres, Degas ou Cézanne et bien sûr Picasso. Et cela tandis que Félicien Rops, Odilon Redon, Alfred Kubin se rapprochant d'une expression restée jusqu'alors marginale (curiosa ou folie), avant que le surréalisme ne reconnaisse le désir comme grand inventeur de forme.*

*À retrouver ce cheminement, il sera possible de mesurer combien, à dire ce qu'on ne veut pas voir, Sade aura incité à montrer ce qu'on ne peut pas dire. Ou comment le XIX<sup>e</sup> siècle s'est fait le conducteur d'une pensée qui, découvrant l'imaginaire du corps, va amener à la première conscience physique de l'infini.»*

**Commissariat :**

**Annie Le Brun, commissaire général**

**Laurence des Cars, conservateur général, directrice du musée de l'Orangerie**

Partenariats médias : Arte, Le Figaro, Philosophie Magazine, Paris Première  
France Culture et France Inter

## Autour de l'exposition

### Publication

- Catalogue de l'exposition, coédition Musée d'Orsay / Gallimard, 25 x 31 cm, 350 illustrations, 336 pages, env. 42 €
- Site bibliographique [www.sade-musee-orsay.electre.com](http://www.sade-musee-orsay.electre.com)

### Conférence

Vendredi 17 octobre 2014 à 12h, présentation de l'exposition par les commissaires

### Les voix de Sade

Un cycle de trois lectures proposées par les metteurs en scène Benjamin Lazar et Louise Moaty, avec la complicité d'Annie Le Brun, commissaire de l'exposition et la participation de nombreux comédiens tels Michel Fau, Anne-Guersande Ledoux et Pierre Vial.

Choix des textes : Annie Le Brun, Benjamin Lazar, Louise Moaty

Direction artistique : Benjamin Lazar

Production du Théâtre de l'Incrédule

### Lecture-spectacle

#### Sade, portrait de face, de profil et de l'intérieur

Jeudi 6 novembre 2014 à 20h avec de Michel Fau, Benjamin Lazar, Anne-Guersande Ledoux, Louise Moaty, Pierre Vial et Marilu Marini

### Café littéraire

#### Après Sade : de Flaubert à Apollinaire

Dimanche 9 novembre 2014 à 16h avec Judith Lyon-Caen, Laurence Campa, Annie Le Brun et Benjamin Lazar

### Lecture

#### "Vous m'avez fait former des fantômes..."

Dimanche 14 décembre 2014 à 16h, avec Michel Fau, Pierre Vial et Benjamin Lazar

### Table-ronde

#### Éditer Sade : de l'enfer à la Pléiade

Jeudi 11 décembre 2014 à 19h, avec Antoine Gallimard, Michel Delon, Annie Le Brun et Frédéric Martin

### Films

#### Sade au cinéma

Les vendredis, samedis et dimanches du 14 au 30 novembre 2014

Cycle de 14 films dont *L'Âge d'or*, Luis Buñuel (1930), *Salò ou les 120 journées de Sodome*, Pier Paolo Pasolini (1975), *Le Voyeur*, Michael Powell (1960), *Le Corps et le fouet*, Mario Bava (1963), *L'Empire des sens*, Nagisa Oshima (1976)

### Visites-conférences

Tous les jours du mardi au samedi à 11h30, mardi et samedi à 14h30 et le jeudi à 19h

### Informations pratiques

Horaires : tous les jours, sauf le lundi, de 9h30 à 18h, le jeudi jusqu'à 21h45.

Tarification : droit d'entrée à l'exposition et au musée : tarif unique : 11 € ; tarif réduit : 8,50 €

Accès : entrée par le parvis, 1, rue de la Légion d'Honneur, 75007 Paris

Informations et standard : [www.musee-orsay.fr](http://www.musee-orsay.fr) - +33 (0)1 40 49 48 14

**Service de communication** : Amélie Hardivillier, responsable de la communication

**Contact presse** : Marie Dussaussoy : 01 40 49 49 96 – [marie.dussaussoy@musee-orsay.fr](mailto:marie.dussaussoy@musee-orsay.fr)